

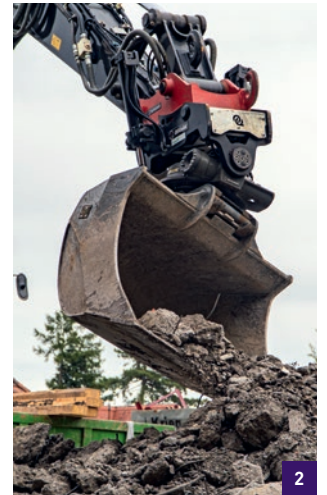
Nachhaltige Lösungen und den Bedürfnissen angepasste Anbaugeräte

Die Gebrüder Egli Maschinen AG aus Rossrüti, ein bald 30-jähriger Familienbetrieb mit 70 Mitarbeitenden entwickelt und veredelt Maschinen mit neuesten Technologien zu Hochleistungs-Anbaugeräten für die Baubranche. Neben dem Bedürfnis der Kunden, welches stets im Vordergrund steht, legt die Unternehmung auch grossen Wert auf die Schonung natürlicher Ressourcen. Zum einen geschieht dies durch die Verwendung von hochwertigen und langlebigen Materialien und zum anderen durch die Förderung von Baustoff-Recycling.

Optimale Ausbeute fürs Baustoff-Recycling

Egli produziert Baggeranbaugeräte u.a. für Unternehmen, die im Abbruch/Rückbau tätig sind, mit dem Ziel, mehr Material recyceln zu können. Egli Magnete, um Eisen aus dem Material der Altbauten zu separieren, den Egli Betonbeisser für die recyclinggerechte Rückgewinnung des Betons von Brücken und Gebäuden und den Egli Greifer, um das alles zu sortieren. Das Ziel: Die wertvollen Rohstoffe können direkt dem Recycling-Kreislauf zugeführt werden und müssen nicht als Bauschutt auf Deponien entsorgt werden.

Roland Egli ist fest davon überzeugt, dass in der Schweiz noch viel Potential in Sachen Rohstoff-Gewinnung steckt. Denn lange wurden gewisse Rohstoffvorkommen nicht erkannt, und zwar die in den Städten und Agglomerationen: Eisen, Kupfer, Kies, Stein, Beton, Holz, Stahl, Sand und vieles mehr sind dort in den Gebäuden zu finden. Rund 1'500 Mio. Tonnen Baumaterialien werden damit im Gebäudepark quasi zwischengelagert. Mit «zwischengelagert» meint man, dass diese Rohstoffe bei Umbauten oder Abrissen von Gebäuden wieder verfügbar



werden. Das Bauwerk Schweiz stellt also sozusagen eine riesige Rohstoffmine dar. Modellrechnungen des Bundesamt für Umwelt (Bafu) zeigen, dass heute rund zwei Drittel der Bauabfälle

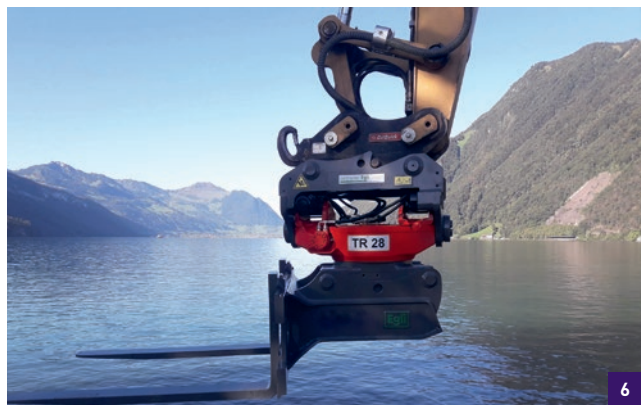




4



5



6

rezykliert und verwertet werden, ein Drittel landet nach wie vor auf Deponien. Für die Zukunft peilt das Bafu eine kontinuierliche Erhöhung der Recyclingquote an. Dies ist auch nötig, denn die Bauabfälle aus Rückbau und Sanierungen werden künftig noch zunehmen.

Maximale Flexibilität mit Egli Tiltrotatoren

Jeder Einsatz ist unterschiedlich und bedarf ebenso unterschiedlicher Werkzeuge. Hierfür bietet Egli ein einzigartiges Sortiment für Dreh- und Schwenklösungen, um das jeweilige Bedürfnis im Einsatzfall ideal abzudecken. Egal, ob Sandwich oder Festanbau, ob nur einfaches Schwenken oder Rotieren oder sogar beides in einem – mit Egli finden Sie ganz bestimmt die passende Lösung!

OilQuick Tiltrotatoren beispielsweise sind in fünf verschiedenen Grössen erhältlich. Jede Ausführung kann wahlweise mit mechanischen oder hydraulischen sowie vollhydraulischen Schnellwechslern bestückt werden. Der OilQuick Tiltrotator ist für Bagger mit einem Gewicht von 6 bis 33 Tonnen lieferbar und ermöglicht das Schwenken bis 45 Grad nach links und nach rechts sowie ein endloses Drehen in beide Richtungen. In der Sandwich-Bauweise kann dieser kurzerhand abgenommen werden, um ein anderes Gerät an den Bagger anzubringen. Mit der Super-Highflow-Drehdurchführung können verschiedenste Geräte mit hohen Ölanforderungen problemlos betrieben werden. Dies wird ermöglicht durch die Eigenentwicklung der Drehdurchführung aus dem Hause OilQuick.

EgliRent: Grosse Auswahl, schnell verfügbar

Alle Egli Anbaugeräte wie z.B. der Egli Betonbeisser, der Egli Magnet oder der Egli Greifer sind auch im exklusiven EgliRent Mietpark erhältlich. Dies ermöglicht den Kunden flexible, kostengünstige und schnelle Einsätze. Um auch hier eine möglichst lange Lebensdauer der Geräte zu gewährleisten, werden die Geräte stets umgeölt. Ganz neu im Egli Mietpark sind ab sofort auch folgende Geräte erhältlich:

Schienenknacker, Flüssigbodenschaukel, Sauggerät Tinbin und der Multigrip 5000. Mit einem neuen Stützpunkt in Biel/Bienne sind nun auch die Kunden in der Westschweiz innert Kürze erreichbar und ermöglichen auch dort die Transportwege zu verkürzen. ▼

Weitere Informationen:
 Gebrüder Egli Maschinen AG
 Konstanzerstrasse 14
 9512 Rossrüti / Wil
 Tel. 071 913 85 60
 info@gebr-egli.ch
 www.gebr-egli.ch

- 1 Egli Magnet 920A mit OQ70 beim Aussortieren von Schrott.
- 2 Egli Tiltrotator-Sandwich OQTR EC233 mit OQ70.
- 3 Abbruch in der Stadt mit dem Egli Betonbeisser XMB 5.4.
- 4 Egli Team 2021.
- 5 Rammtechnik-Schulungen 2021 in Rossrüti.
- 6 Egli Palettengabel.